

Big Data

Данные → Информация → Знания → Решения

Наши адреса

г. Санкт-Петербург
Английский пр-т, д. 3, литер Б
+7 (812) 602-08-11
office.spb@redsys.ru

г. Новосибирск
ул. Никитина, д. 20
+7 (383) 347-26-02
office.nsk@redsys.ru

г. Нижний Новгород
Холодный переулок, д. 10 А
+7 (831) 216-24-30
office.nn@redsys.ru

г. Москва
ул. Рочдельская, д. 15, стр. 43
+7 (495) 620-08-01
project@redsys.ru

г. Ростов-на-Дону
ул. Мясникова, д. 54, 5-ый этаж, оф. 503
+7 (863) 308-96-27
office.don@redsys.ru

г. Хабаровск
ул. Пушкина, д. 50
+7 (4212) 31-45-30
office.dv@redsys.ru

Отраслевая специфика использования RS-Data

Медицина

- Определение наиболее эффективных методов лечения
- Повышение качества диагностики
- Предотвращение эпидемий
- Эффективное отслеживание состояния здоровья пациентов
- Удаленный мониторинг состояния здоровья пациентов
- Борьба с заболеваниями и отслеживание роста эпидемий
- Контроль хода лечения

Финансы

- Управление рисками и финансами
- Выявление и предотвращение мошенничества
- Оценка и скоринг заемщиков
- Привлечение клиентов, управление взаимоотношениями
- Оценка кредитных рисков
- Наблюдение за торгами на бирже и поиск закономерностей
- Контроль информации внутри компании
- Предотвращение оттока клиентов

Ритейл

- Прогнозирование трендов покупательского спроса
- Подготовка к резкому росту или падению спроса на отдельные товары
- Целевые маркетинговые кампании
- Поведенческий анализ, профиль клиента
- Проектирование маршрутов следования по торговому залу
- Мерчандайзинг
- Планирование и оптимизация закупок

ТЭК

- Экспертная система производственной деятельности
- Ликвидация последствий отключений в реальном времени
- Установка «умных» счетчиков и сенсоров
- Геоаналитика в реальном времени
- Оптимизация операционных и технологических процессов
- Поиск новых оперативных каналов связи с клиентами

Госсектор

- Хранение и обработка большого объема данных
- Анализ связей между людьми и событиями
- Прогнозирование неблагоприятных социальных явлений и их последствий
- Выявление поведенческих паттернов для прогнозирования и предотвращения инцидентов
- Предоставление простого инструмента поиска информации по всем источникам данных
- Повышение качества госуслуг

Транспорт

- Клиентская аналитика
- Управление безопасностью движения
- Оптимизация загруженности путей, регламентных работ и т.д.
- Геоаналитика и отслеживание транспорта в реальном времени
- Единый интерфейс поиска по всем источникам данных
- Мониторинг действий конкурентов

Телеком

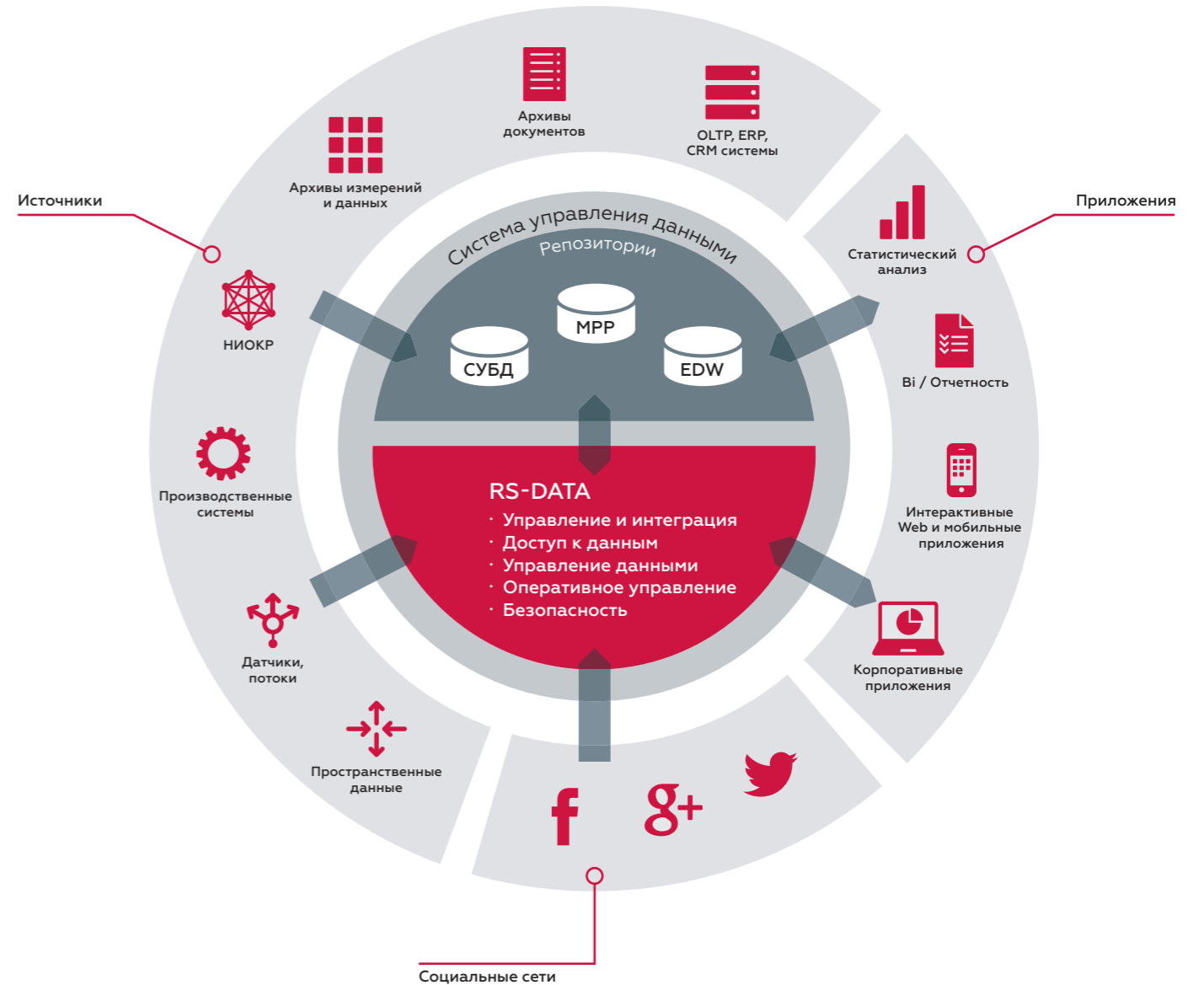
- Аналитика трафиковых данных и событий в сети
- «Умные» маркетинговые кампании
- Выявление мошенничества
- Улучшение качества связи
- Антифродовый анализ

RS-Data — эффективный инструмент извлечения знаний из большого объема данных

Характеристики больших данных



RS-Data



Преимущества RS-Data

- Расширяет возможности существующей ИТ-конфигурации предприятия
- Задействует как накопленную информацию, так и вновь поступающую
- Задействует существующие серверные ресурсы в компании, объединяя их в Hadoop кластер
- Обеспечивает оперативность принятия решения от момента поступления данных
- Увеличивает качество принятия решений за счет более глубокой и детально обработки и анализа данных

